

Sarcelles, le 12 Janvier 2017

## COMMUNIQUÉ DE PRESSE

### **La Radiothérapie Conformationnelle avec Modulation d'Intensité ou RCMI au Centre de Cancérologie Paris Nord**

#### *Qu'est-ce-que la Radiothérapie Conformationnelle avec Modulation d'Intensité (RCMI) ?*

La Radiothérapie Conformationnelle avec Modulation d'intensité (RCMI) ou Intensity Modulation Radiation Therapy (IMRT) en anglais est une technique de radiothérapie moderne de haute précision, permettant de traiter les cancers ORL (oto-rhino-laryngologie) avec une précision millimétrique. Elle est utilisée au sein du Centre de Cancérologie Paris Nord depuis début 2014 et a d'abord été appliquée au traitement du cancer de la prostate. D'autres localisations comme l'ORL, le canal anal, le pancréas etc. en bénéficient également aujourd'hui. La RCMI permet principalement la réduction des toxicités tardives et notamment de réduire la sécheresse buccale en préservant mieux la fonction salivaire.

#### *La description technique de la Radiothérapie Conformationnelle avec Modulation d'Intensité (RCMI)*

Pour mieux comprendre, au sein du Centre de Cancérologie Paris Nord, on pratique la radiothérapie, soit un traitement locorégional des cancers. Elle consiste à utiliser des rayonnements (ou rayons ou radiations) pour détruire les cellules cancéreuses en bloquant leur capacité à se multiplier. L'irradiation a pour but de détruire les cellules cancéreuses tout en préservant le mieux possible les tissus sains et les organes avoisinants.

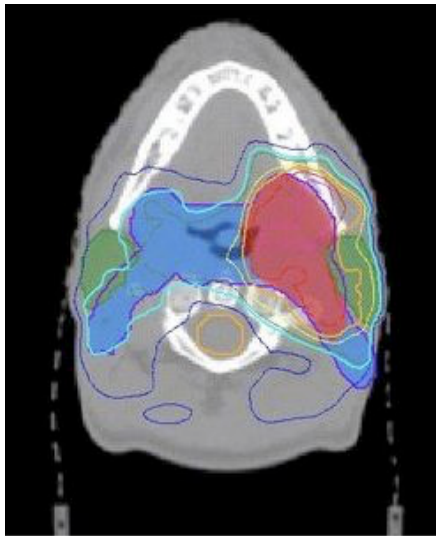
Aujourd'hui, les nouvelles techniques de RTE de haute précision (stéréotaxie, modulation d'intensité) ont toutes pour but de focaliser les rayons le plus précisément possible sur la tumeur (et d'augmenter la dose délivrée) et d'épargner au maximum les tissus sains.

La technique de la Radiothérapie Conformationnelle avec Modulation d'intensité (RCMI) consiste à faire varier la forme du faisceau au cours d'une même séance pour s'adapter

précisément au volume à traiter, et ce même s'il comporte des « creux » ou des concavités (une tumeur en forme de fer à cheval située autour de la moelle épinière par exemple).

### ***La Radiothérapie Conformationnelle avec Modulation d'Intensité (RCMI) au Centre de Cancérologie Paris Nord***

Plus de 50% des patients atteints d'un cancer sont traités par radiothérapie à une étape de leur parcours de soin. La RCMI est utilisée en routine depuis 2 ans au Centre de Cancérologie Paris Nord.



*\*Exemple d'une radiothérapie avec modulation d'intensité pour un cancer ORL*

*En rouge : une tumeur ORL*

*En bleu et en vert : les organes sains à épargner (= Parotide, principales glandes salivaires)*

**Le Docteur Muriel Botti, Chef du département de radiothérapie ORL et de stéréotaxie au Centre de Cancérologie Paris Nord à propos de la RCMI :** « *Cette technique d'irradiation, qui présente des avantages majeurs, permet de délivrer des doses plus importantes à la tumeur tout en épargnant mieux les tissus sains. C'est donc à un traitement de meilleure qualité comportant moins de séquelles dont nos patients peuvent bénéficier. J'utilise en routine les techniques de Rapid Arc/RCMI au Centre de Cancérologie Paris Nord. Ce traitement étant toujours plus précis, rapide et efficace. Il diminue les effets secondaires de la radiothérapie et les risques de récurrence d'une tumeur* ».

#### **Contact presse :**

Marina Réchou - [marina.rechou@gmail.com](mailto:marina.rechou@gmail.com) - 06 12 70 15 38

## **À propos de la Radiothérapie au Centre de Cancérologie Paris Nord**

### **EQUIPE**

Directeur : Marc Vaucher

Chef du département de radiothérapie ORL et Stéréotaxie : Muriel Botti

6 médecins / 4 physiciens / 13 manipulateurs / 10 assistantes médicales / 2 secrétaires de réception / 1 cadre de soins / 1 responsable RH / 1 responsable qualité

### **MOYENS**

3 machines dont deux équipées de RCMI et une de stéréotaxie : Varian Clinac 2100 / Varian Clinac iX (RCMI) / Varian Novalis TX (RCMI et stéréotaxie)

Autres équipements : Scanner GE Optima et sur le même site : Centre d'imagerie Paris Nord avec 2 IRM 3 Teslas et 2 Scanners / Centre de médecine nucléaire avec 1 TEP et 2 gamma-caméras. Ces centres appartiennent au groupe SENY qui comprend deux autres centres de radiothérapie, à Levallois-Perret et à Brest.

### **À propos du Centre de Cancérologie Paris Nord**

Le Centre de Cancérologie Paris Nord appartient au groupe SENY. Créé en 1980 par deux oncologues libéraux, le Groupe SENY développe et gère des établissements de diagnostic et des centres de traitement du cancer, dans le souci permanent d'offrir une prise en charge globale aux patients cancéreux.

Le Centre de Cancérologie Paris Nord accueille à Sarcelles les patients dont la pathologie requière une prise en charge en radiothérapie et en chimiothérapie. Chaque année, plus de 1400 patients sont traités en radiothérapie externe et curiethérapie par les équipes médicales et paramédicales du centre qui dispose d'un plateau technique comportant notamment 3 accélérateurs de particules.

Le Centre est membre fondateur du réseau de soins en cancérologie et soins palliatifs ONCONORD.

*Centre Spécialisé en Cancérologie Paris Nord - 6, avenue Charles Péguy – 95200 Sarcelles / [www.cancerologie-paris-nord.fr](http://www.cancerologie-paris-nord.fr) / [www.facebook.com/centredoncologieparisnord/](https://www.facebook.com/centredoncologieparisnord/)*